

SLAGLEKLIPPER **USM** **SMT** **SMK**



Slagleklipper

USM 10 / 13 / 15 / 18 / 21 / 26

Slagleklipperen USM bagmonteres på trepunktsophæng og klipper ud over højre eller venstre side.

I drift kan slagleklipperen indstilles trinløst, så den kan benyttes til selv de mest krævende skråninger, skrænter og overflader.

Maskinen er en græsslåmaskine til klipning af bl.a.:

- rabatter
- skrænter
- forladte industrigrunde
- fritidsarealer
- markskel
- grøngødning
- grøn brakjord (græsarealer)
- oprensning af engarealer
- aftopning af roer.

Slagleklipperen klipper alle slags græs meget rent, lige fra havgræs til siv og halvgræsser. Fritidsarealer som sportspladser, campingpladser, lufthavne osv. kan nemt og bekvemt vedligeholdes. Selv tornekrat og træskud med en diameter på op til 4 cm og anden vild bevoksning er ikke nogen hindring for slagleklipperen.

Det afklippede materiale neddeles fint, så det hurtigt rådner og kan bruges til gødning. Derfor er bortskaffelse af grønt affald helt overflødig.

Takket være de brede slagler er det også muligt at neddele og fordele selv tætte afgrøder jævnt. Liggende græs kan rejses.



USM 18 til klipning af dæmninger



USM 26 til neddeling af majsstængler



USM 18 i transportstilling

USM 18





USM 18 med hydraulisk sideforskydning



USM med transportbånd



USM 13 til klipning af rabatter



USM 13 i transportstilling

Der er fremragende udsyn ud over den arbejdende slagleklipper. Betjeningen sker fra køretøjet via det hydrauliske betjeningslementer. Begge bidrager til en korrekt håndtering.

Den indbyggede hydrauliske overbelastningsbeskyttelse forhindrer, at maskinen kommer til skade, hvis den ved et uheld kører på en forhindring.

Bagrullen, som rækker over hele klippebredden, sikrer en særdeles god tilpasning til ujævne overflader.

På- og afmontering af slagleklipperen tager kun få minutter.

Det kompakte design og slagleakslens rigelige dimensionering gør, at slagleklipperen stort set ikke påvirkes af fremmedlegemer som sten, træstykker, metalstykker og andet affald.

Slagerne, som er fremstillet af specielt fjederstål, er udstyret med et særligt ophæng, som sikrer en effektiv og energibesparende hastighed. Derfor reduceres sliddet til et minimum.

Efter ønske kan slagleakslen på USM 15 - 26 udstyres med en slagleaksel med tunge, fritsvingende slagler (se side 5). Derfor er det også muligt at bruge maskinen til kraftigere bevoksning med træskud.

Som en yderligere mulighed kan USM 10 og 13 udstyres som hurtig gående slagleklipper. Dermed findeles græsset, som skal spredes, så det rådner hurtigere.

Slagleklipperen USM 10 og 13 er som standard udstyret med en hydraulisk sideforskydning på 0,50 m. Som ekstraudstyr kan USM 15 til 26 udstyres med en hydraulisk sideforskydning på 0,60 m. Ved hjælp af køretøjets hydraulik kan indstillingen reguleres efter behov op til 60 cm. Derfor er det nemt at styre uden om forhindringer som f.eks. vejskilte og træer.

Tekniske specifikationer, se side 5.



USM 13

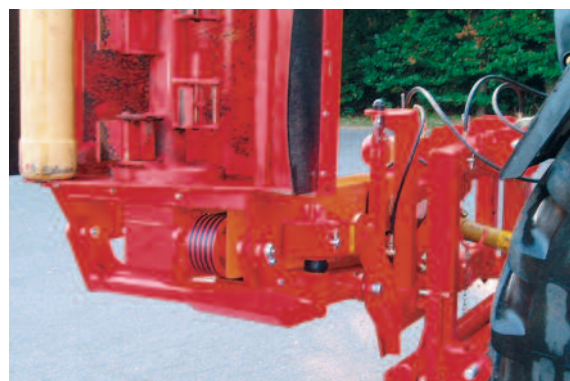
Slagleklipper USM 10 / 13 / 15 / 18 / 21 / 26



hydraulisk påkørselssikring



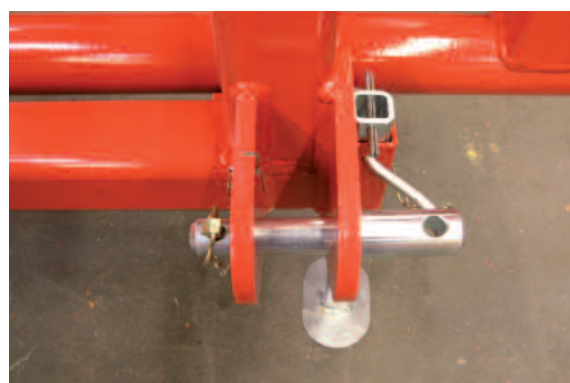
hydraulisk transportsikring i arbejdsstilling



hydraulisk transportsikring i transportstilling



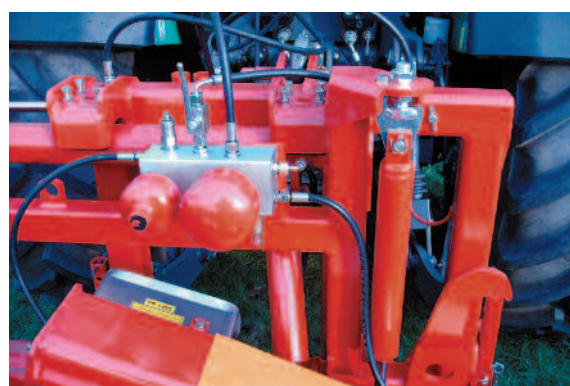
elektronisk driftstimetæller



særdeles stabilt trækpunkt



kileremtræk USM



central hydraulikblok med nitrogenbuffer

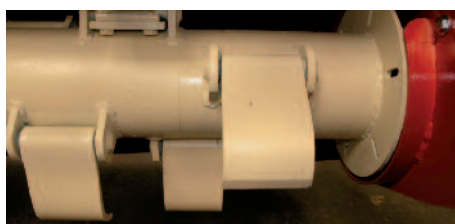
Tekniske specifikationer USM 10 / 13 / 15 / 18 / 21 / 26

	USM 10	USM 13	USM 15	USM 18	USM 21	USM 26
Arbejdsbredde (m)	1,00	1,30	1,50	1,80	2,10	2,60
Total bredde (m)	2,10	2,40	3,45	3,85	4,15	4,65
Transportbredde (m)	1,15	1,15	2,25	2,25	2,25	2,25
Effektbehov kW (PS)	20 (27)	25 (34)	30 (41)	50 (68)	60 (80)	65 (88)
Vægt med standardudstyr (kg) kan variere afhængigt af monteret ekstraudstyr	420	450	900	950	1150	1250
PTO-hastighed (o/min.)	540	540	540	540	1000	1000
Arealkapacitet ca. (ha/h)	8	8	8	8	8	8
Hældningsvinkel	70°	70°	70°	70°	70°	70°
Samlet svingbredde	160°	160°	160°	160°	160°	160°
Arbejdsbredde fra midten af det trækkende køretøj (m)	2,10	2,40	2,95	3,25	3,55	4,05
Arbejdsbredde fra midten af det trækkende køretøj (m) med hydraulisk sideforskydning	1,60 - 2,10	1,90 - 2,40	2,65 - 3,25	2,95 - 3,55	3,25 - 3,85	3,75 - 4,35
Trepunktskobling kategori	I + II	I + II	II + III	II + III	II + III	II + III
Antal slagler	22	28	12	15	18	24
Mulighed for front montering	-	-	-	-	-	-
Sideforskydning til (m)	0,50	0,50	0,60	0,60	0,60	0,60
Opsamlingstank	-	-	-	-	-	-
Tilpasning til overflade	Bagrulle	Bagrulle	Bagrulle	Bagrulle	Bagrulle	Bagrulle

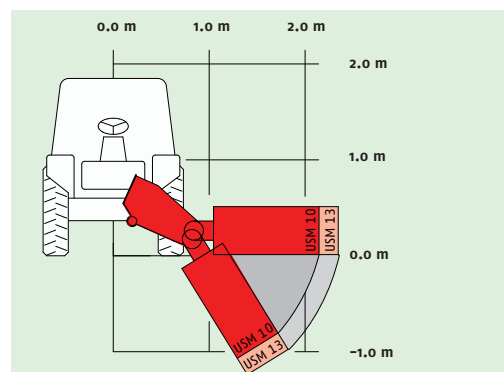
Valg af slagleaksel til slagleklipperen i serien USM



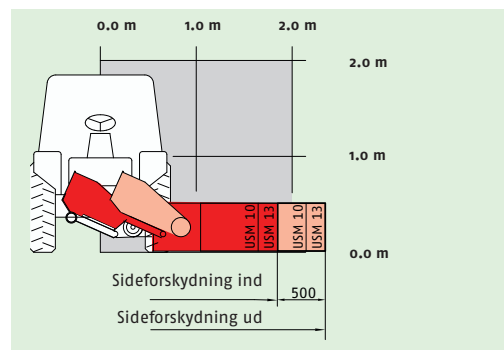
Slaglerne i standardversionen vejer ca. 2 kg, og er fremstillet af fjederstål. De installeres løst i holderne på slagleakslen og fastgøres altid med en skrue. Under arbejdet holdes de i position af centrifugalkraften og kan undgå hindringer.



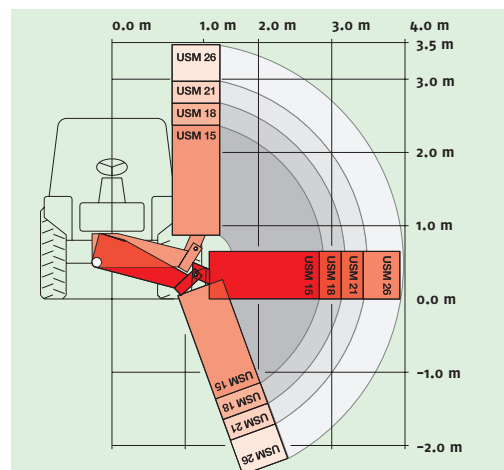
Efter ønske kan slagleklippere i serie USM udstyres med tunge, fritsvingende slagler. De er monteret i slagleholdere på en massiv slagleaksel. Derfor er det også muligt at bruge maskinen til kraftigere bevoksning med træskud.



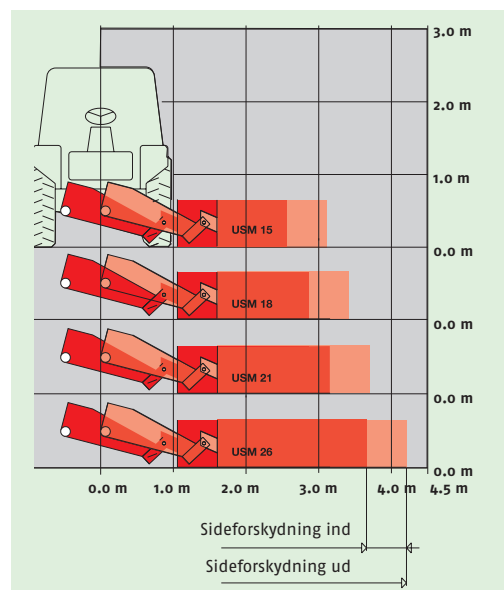
Arbejdsbevægelse for USM 10 og 13



Arbejdsbevægelse for USM 10 og 13



Arbejdsbevægelse for USM 15 til 26



Forskydning for USM 15, 18, 21, 26

Slagleklipper SMT 15

Slagleklipperen SMT 15 er som standard udstyret med en hydraulisk sideforskydning på op til 0,65 m. Ved justering kan indstillingen ændres efter behov.

Den hydrauliske sideforskydning giver den fordel, at det er nemmere at køre uden om forhindringer, og dens indstilling kan ændres.

Det lave klippehoved gør det muligt at klippe under forhindringer.

Slagleklipperen SMT 15 kan også benyttes som kost til bortfejning af ukrudt og rensning af overfladen blot ved at skifte arbejdsværktøjet ud.

Maskinen kan efter ønske leveres til venstre- eller højre arbejds side.



SMT 15 arbejder til højre



SMT 15 arbejder til venstre for Unimog U20



SMT 15 i transportposition

Slagleklipper SMK 15 / 18

Slagleklipperen SMK arbejder på siden af køretøjet. Montering i front trepunktsophæng eller front plade. Ved transport klappes slagleklipperen op over sig selv.

Slagleklipperen SMK er konstrueret til krævende klipning af kraftige buske og plantevækster, og kan desuden benyttes sammen med følgende specialudstyr:

- hydraulisk sideforskydning på op til 0,60 til klipning omkring vejskilte, træer og andre forhindringer
- forstærket udførelse med fritsvingende slagler
- modhold til kraftig neddeling af græs og grønt affald
- slidindsats monteret i klippeafsikring
- driftstimetæller





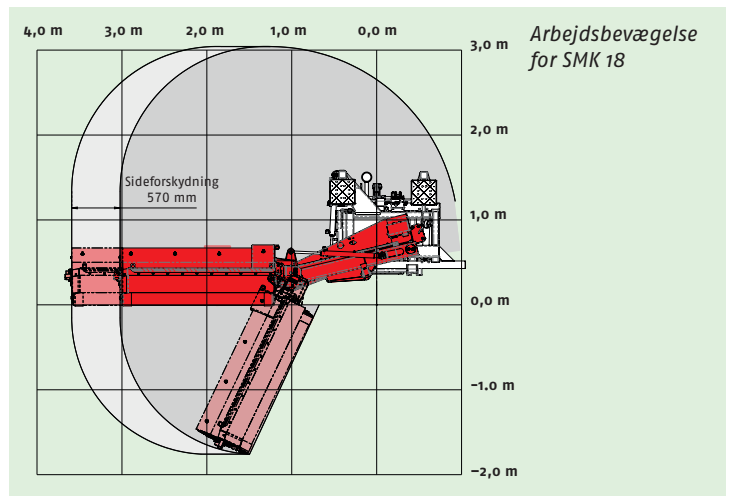
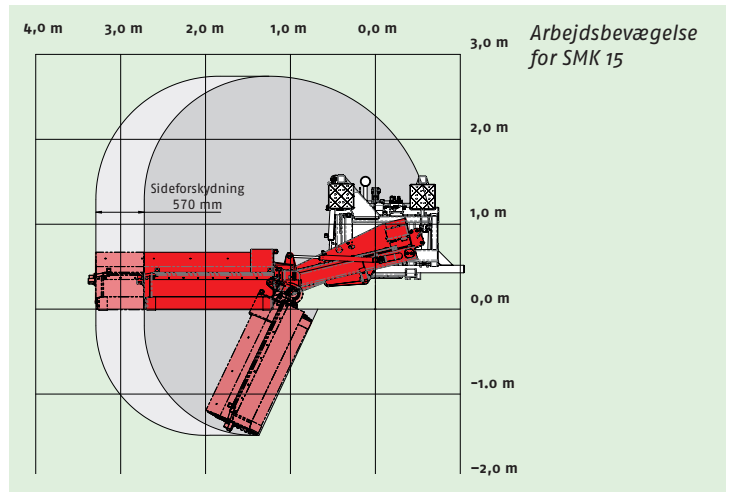
SMK 15 arbejder til højre



SMK 15 i transportposition



SMT 15 med radial ukrudtsbørste og ukrudtsrondel



Tekniske specifikationer	SMT 15	SMK 15	SMK 18
Arbejdsbredde:	1,50 m	1,50 m	1,80 m
Samlet bredde:	3,80 m	3,85 m	4,15 mm
Transportbredde (sammenklappet):	2,00 m	2,20 m	2,20 m
Effektbehov fra:	30 kW (40 PS)	50 kW (68 PS)	60 kW (82 PS)
Vægt standardversion:	750 kg	950 kg	1.020 kg
PTO-hastighed:	540 U/min.	1.000 U/min	1.000 U/min
Arbejdshastighed:	op til 8 km/t	op til 8 km/t	op til 8 km/t
Hældningsvinkel:	70°	65°	65°
Samlet rækkevidde:	250°	250°	250°
Forskydningsområde:	0,65 m	0,57 m	0,57 m
Arbejdsbredde ukrudtsrondel:	0,90 m	-	-
Arbejdsbredde radial ukrudtsbørste:	0,60 m	-	-

Teknologi til miljø- og landskabspleje samt landbrug



GERHARD DÜCKER GMBH & CO. KG
48703 Stadtlohn, Wendfeld 9, Germany
Telefon 0 25 63 / 93 92 - 0
Telefax 0 25 63 / 93 92 90
E-Mail info@duecker.de
Internet www.duecker.de

